

# Coaching Talent • Méthode Aristote

- Identifier et reconnaître vos talents
- Prendre conscience de votre spécificité
- Vous accomplir en mettant vos talents au service des besoins du monde

Le coaching talent avec la méthode Aristote capitalise sur **vos forces, là où la marge de progression est la plus importante**, vous aidant à identifier et reconnaître vos talents et les besoins du monde qui vous appellent. Les forces sont les aptitudes ou talents innés que vous possédez et qui vous énergisent bien plus que des compétences acquises par l'expérience.

L'**originalité du processus Aristote** est la construction de **personnages-talents®** qui offrent une vision claire et précise des atouts qui font votre singularité. Le processus s'appuie sur des **techniques créatives** (collage, écriture, dessin, photo-langage...) et **corporelles** (présence à soi, check-up émotionnel).

## Ses bénéfices sont :

1. Vision claire et précise de ce qui fait votre singularité.
2. Conscience de votre valeur et de votre contribution originale.
3. Alignement, présence plus rayonnante et affirmée.
4. Capacité de donner du sens à vos actions.
5. Enrichissement du rôle de leader par la vision et le sens donnés à soi et aux autres.

**Le Coaching Aristote est très puissant pour développer le leadership personnel et stimuler le travail en équipe.**



## Les 7 principes qui fondent le Coaching Aristote

"La où vos talents rencontrent les besoins du monde, là est votre vocation."  
Aristote



**1. Appréciation positive** Poser un regard bienveillant, enthousiaste et attentif sur les qualités et l'essence originelle de chacun.



**2. Singularité** Identifier ce qui rend chaque être unique.



**3. Flow** État élevé d'énergie, dilatation du temps et concentration maximale.



**4. Créativité** Capacité de chacun à dépasser la peur, ouvrir des possibles et s'élancer vers l'inconnu.



**5. Alignement** Favoriser une cohérence entre les aspirations, les talents et le projet de vie.



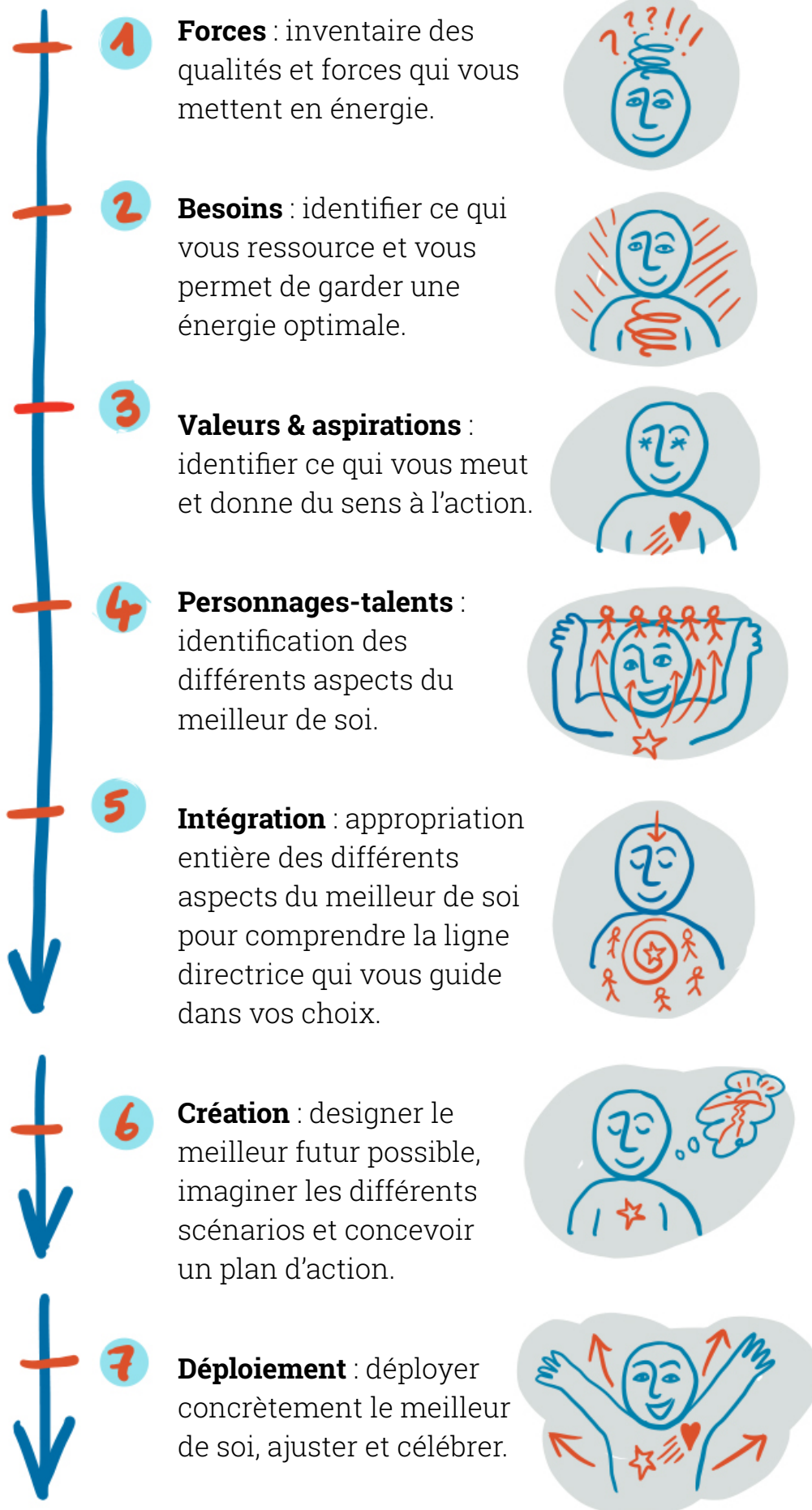
**6. Accomplissement** Cultiver la joie en se développant au service de plus grand que soi (a meaningful life).



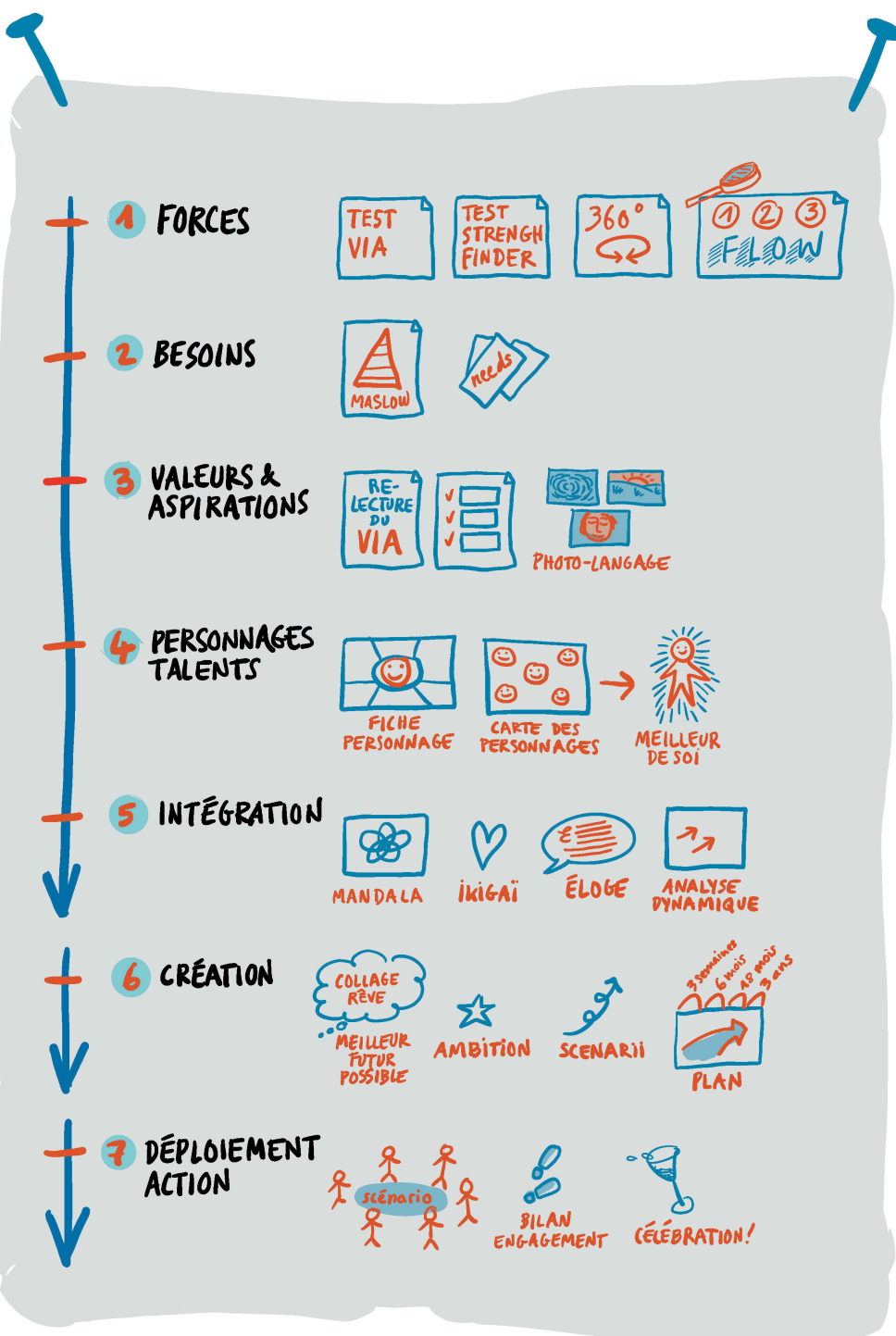
**7. Responsabilité** Prendre conscience de sa vocation comme essentielle et au service des besoins du monde.



## Les 7 étapes du Coaching Aristote



# Le déroulé concret du Coaching Aristote



**1. Forces** Déterminées avec les test VIA et Strength-Finder, le 360 et les expériences de flow.

**2. Besoins** Identifiés avec la pyramide de Maslow et les "cartes besoins."

**3. Valeurs & aspirations** Identifiées à partir du test VIA et par un exercice de photo-langage.

**4. Personnages-talents** Construits en formant des groupes de forces. Chaque personnage-talent est nommé, décrit et illustré. Ensemble ils forment la carte des personnages-talents.

**5. Intégration** Réalisée avec les exercices du mandala, de l'ikigai (raison d'être), de l'éloge et de l'analyse de la dynamique des personnages-talents.

**6. Création** Élaborée autour d'un collage du meilleur futur possible. Il sera traduit en ambition, en scénarios possibles et en plan d'action.

**7. Déploiement** Validation par une représentation du scénario envisagé, réalisée avec des Lego et analysée par chaque personnage-talent.



En plus du travail fait en séance, il faut compter 15 heures de travail personnel chez vous.



Chaque étape est consignée dans le cahier Aristote et vous avez accès à une plateforme en ligne qui regroupe explications et avancées personnelles.

## Coaching Aristote

Le Coaching Aristote se déroule en séances individuelles, avec un travail personnel soutenu par une plateforme en ligne.

### Tarifs Coaching 2019/2020

#### 2 options :

Forfait Coaching Light (étape 1 à 5) : 10 séances (durée 1h30) et 10 à 15h de travail personnel

Forfait Coaching Classic (étape 1 à 7) : 15 séances (durée 1h30) et 15 à 25h de travail personnel

#### Tarif Particulier :

- Coaching Light : 1.300 € HT (soit 1.521 € TTC) / tarif séance supplémentaire : 150 € HT (soit 175,50 € TTC)
- Coaching Classic : 1.950 € HT (soit 2.281,50 € TTC) / tarif séance supplémentaire : 150 € HT (soit 175,50 € TTC)

#### Tarif Entreprise :

- Coaching Light : 3.000 € HT / tarif séance supplémentaire : 350 € HT
- Coaching Classic : 4.500 € HT / tarif séance supplémentaire : 350 € HT

## Stage Aristote

Le Stage Aristote propose un parcours approfondi mixant workshop collectifs, séances individuelles et travail personnel soutenu par une plateforme en ligne.

### Tarifs Stage 2019/2020

#### 2 options :

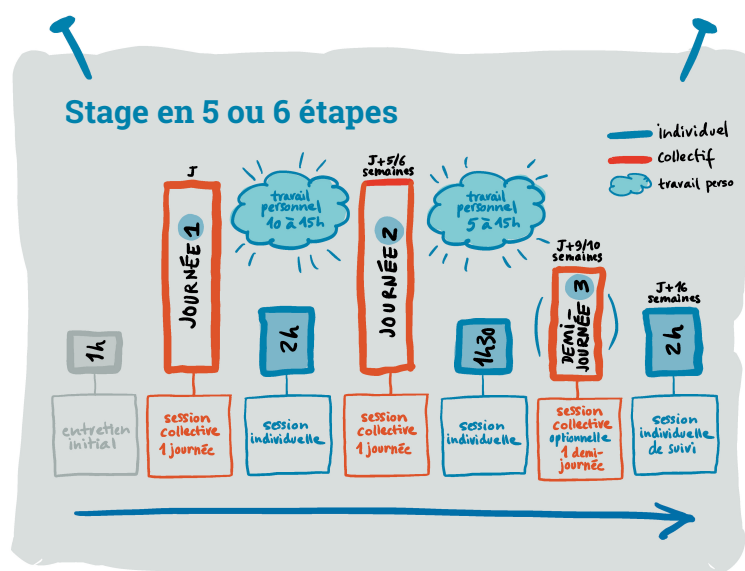
- Stage Light (5 étapes) : 2 journées collectives, 3 séances individuelles et l'accès à la plateforme en ligne.
- Stage Classic (6 étapes) : 2 journées collectives, 3 séances individuelles, 1 atelier collectif d'une demi journée et l'accès à la plate-forme en ligne.

#### Tarif Particulier :

- Stage Light : 1.750 € HT (soit 2.047,50 € TTC)
- Stage Classic : 2.050 € HT (soit 2.398,50 € TTC)

#### Tarif Entreprise :

- Stage Light : 2900 € HT
- Stage Classic : 3500 € HT



## Vanina Gallo



Vanina Gallo est coach, formatrice graphique, artiste visuelle et auteur.

Elle est coach certifiée de l'Institut Aristote depuis 2019. Elle accompagne entrepreneurs, managers et créateurs à se reconnecter à leurs valeurs et aspirations profondes, à déployer les ressources et stratégies qui apportent sens, énergie et joie dans leur vie et leur travail.

Dans son accompagnement, Vanina Gallo porte son attention au ressenti et aux émotions, à la sensibilité et aux images qui mettent en mouvement.

**Posez vos questions, réservez un coaching ou un stage en écrivant [ici](#)**

**Notez les dates des prochains stages à Luxembourg en cliquant [ici](#)**

**Découvrez l'Institut Aristote et ses accompagnements en cliquant [ici](#)**